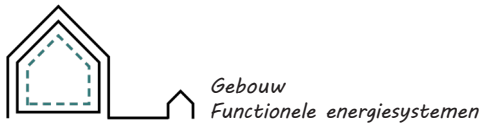


Integratie van hernieuwbare energie

Fotovoltaïsche zonnepanelen

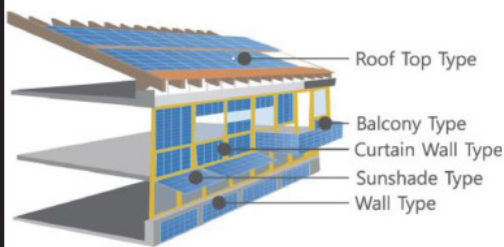


Wekt duurzame elektriciteit op uit zonlicht



Integratie van hernieuwbare energie

Gebouwegeïntegreerde fotovoltaïsche panelen



Architectonische integratie van zonnepanelen in het gebouwontwerp



Integratie van hernieuwbare energie

Zonneboilersystemen (voor warm water)

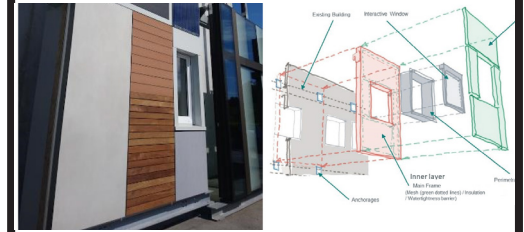


Water verwarmen met zonlicht, vermindert gas- of stroomverbruik



Verbeteringen aan de gebouwschil Herontwerp gevel

Plug-and-play gevel

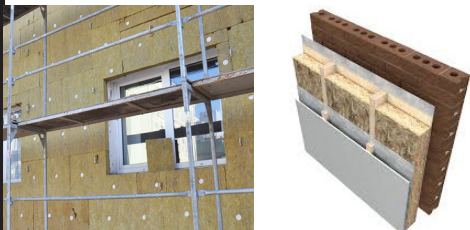


Prefab gevelmodules met geïntegreerde isolatie, ramen en afwerking



Verbeteringen aan de gebouwschil Herontwerp gevel - isolatie

Isolatie van buitenmuren



Buitenmuren isoleren en voorzien van beschermende bekleding



Verbeteringen aan de gebouwschil

Dakisolatie en -dichting

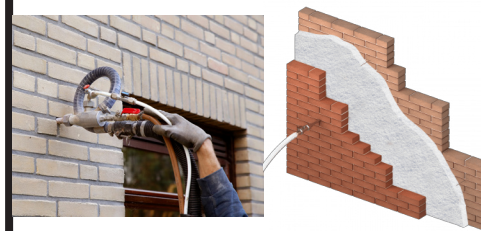


Isolatiemateriaal en waterdicht membraan op het dak aanbrengen om warmteverlies te beperken



Verbeteringen aan de gebouwschil

Spouwmuurisolatie



De spouw tussen buiten- en binnenmuur opvullen voor betere thermische prestaties



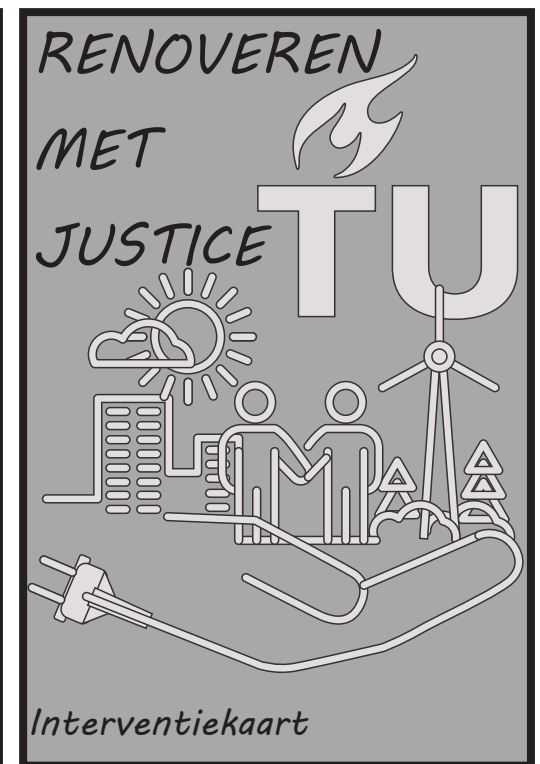
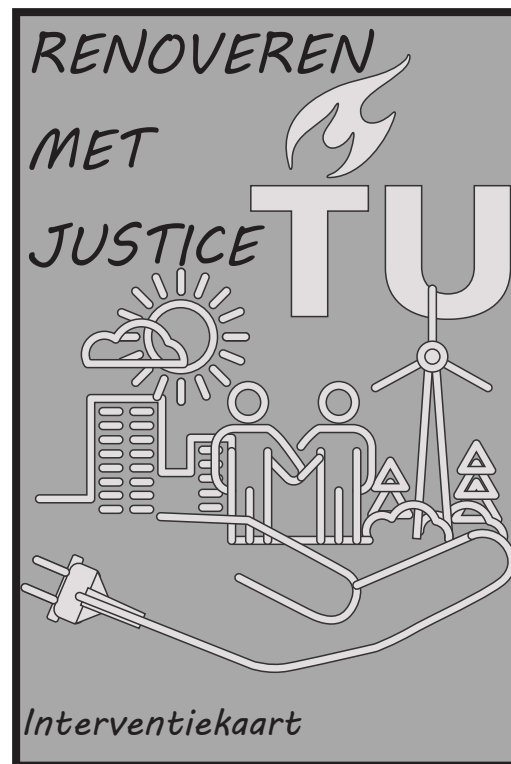
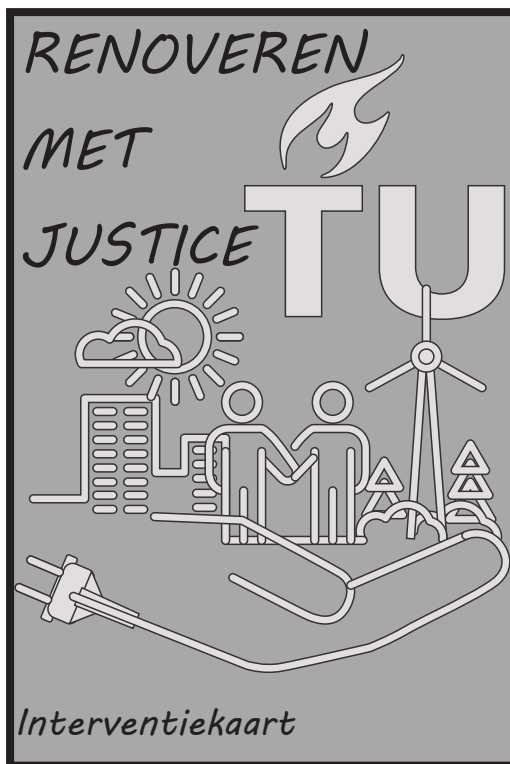
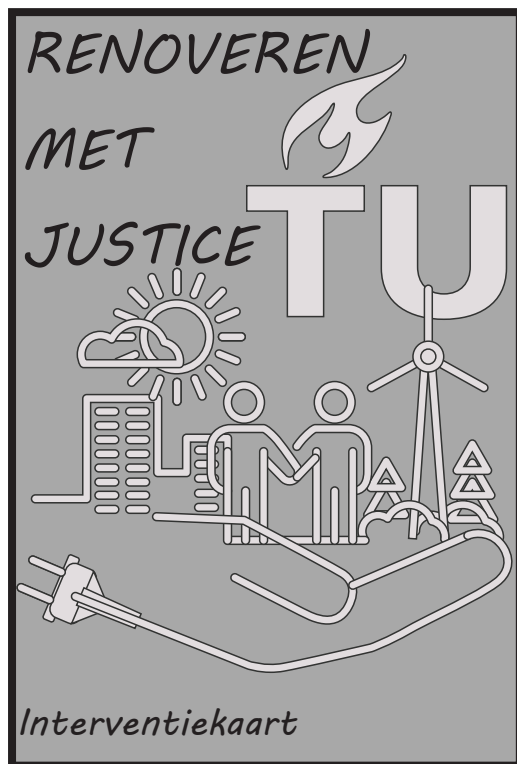
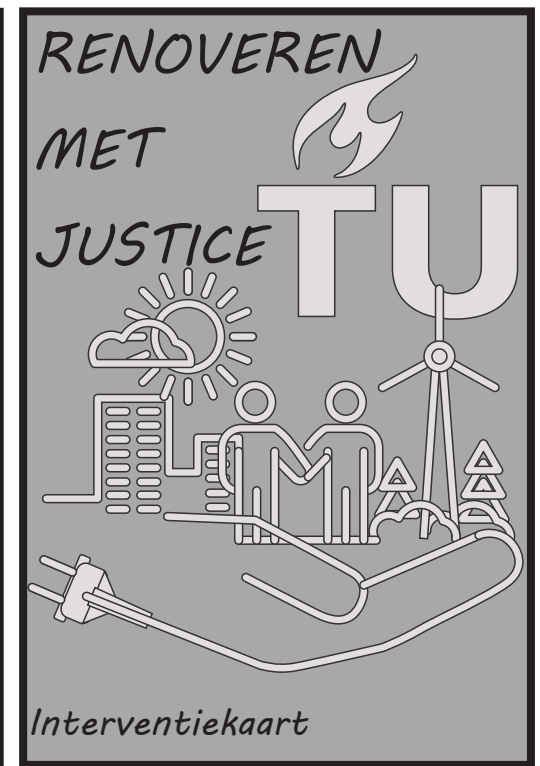
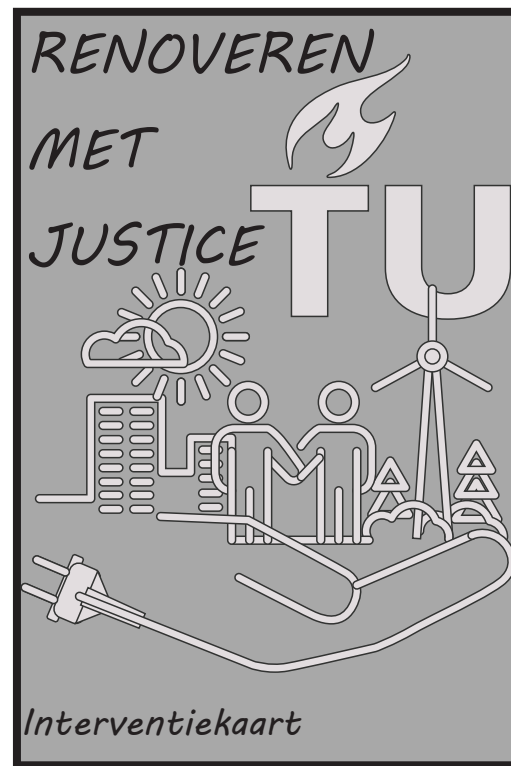
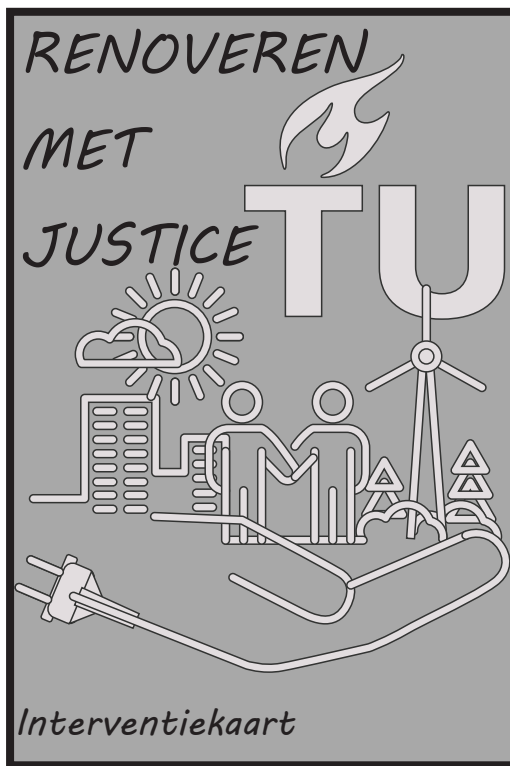
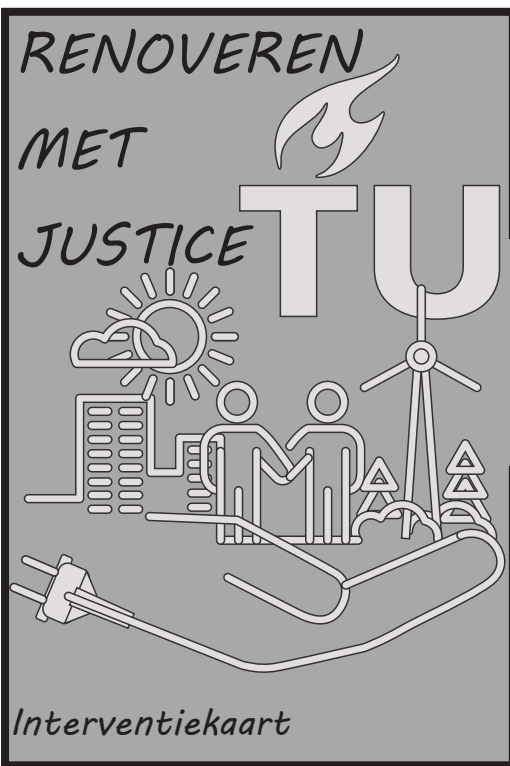
Verbeteringen aan de gebouwschil

Binnenmuurisolatie



Binnenmuurisolatie: energiebesparend maar verkleint de ruimte en vereist nauwkeurige uitvoering tegen vochtproblemen





Verwarmingssystemen

Aansluiting stadsverwarming



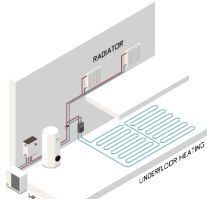
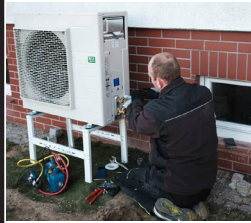
Overschakelen naar gecentraliseerde warmtevoorziening om afhankelijkheid van fossiele brandstoffen te verminderen



Gebouw
Functionele energiesystemen

Verwarmingssystemen

Warmtepomp installatie



Efficiënte elektrische verwarming via omgevingslucht of aardwarmte.



Gebouw
Functionele energiesystemen

Ruimtelijke en functionele aanpassingen

Aansluiting op stoep en herinrichting van de plint



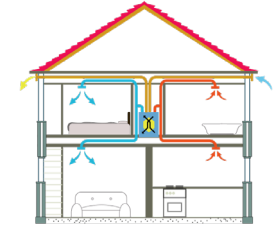
Verbeteren van de overgang tussen gebouw en straat op de begane grond



Gebouw-straat schaal
Ruimtelijk ontwerp

Ventilatiesystemen

Mechanische ventilatie met warmteterugwinning



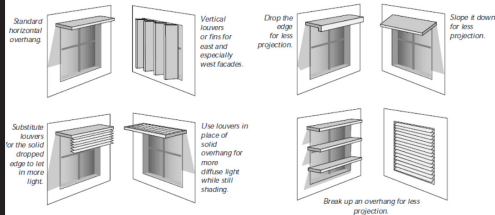
Continue ventilatie door mechanische afvoer van vochtige of vervuilde lucht



Gebouw
Functionele energiesystemen

Verbeteringen aan de gebouwschil Passieve koeloplossingen

Schaduwelementen (ter bescherming tegen oververhitting)



Vaste of beweegbare zonwering om oververhitting te voorkomen



Gebouw
Envelop

Verbeteringen aan de gebouwschil Passieve koeloplossingen

Ramen met dubbele beglazing



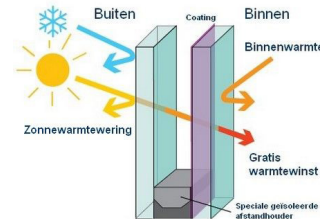
Vervanging door ramen met twee glaslagen en een luchtdichte spouw



Gebouw
Envelop

Verbeteringen aan de gebouwschil Ramen vervangen

HR++ Ramen



Dubbelglas met een HR-coating en gasvulling



Gebouw
Envelop

Verbeteringen aan de gebouwschil Ramen vervangen

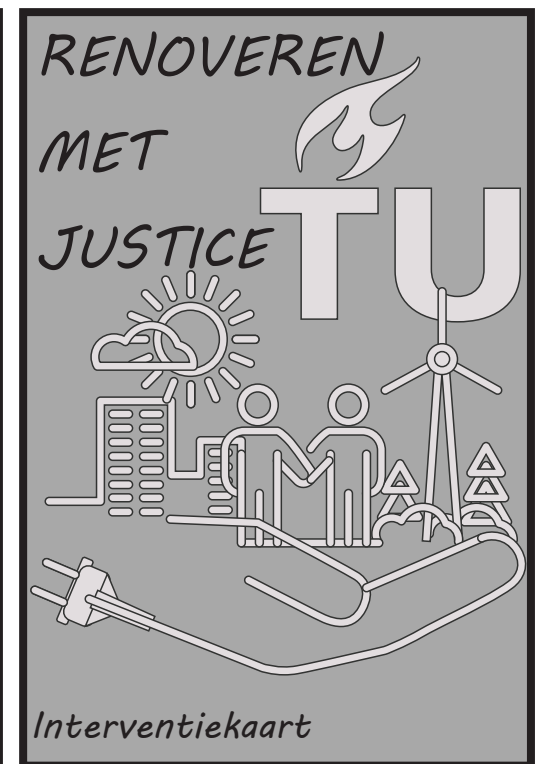
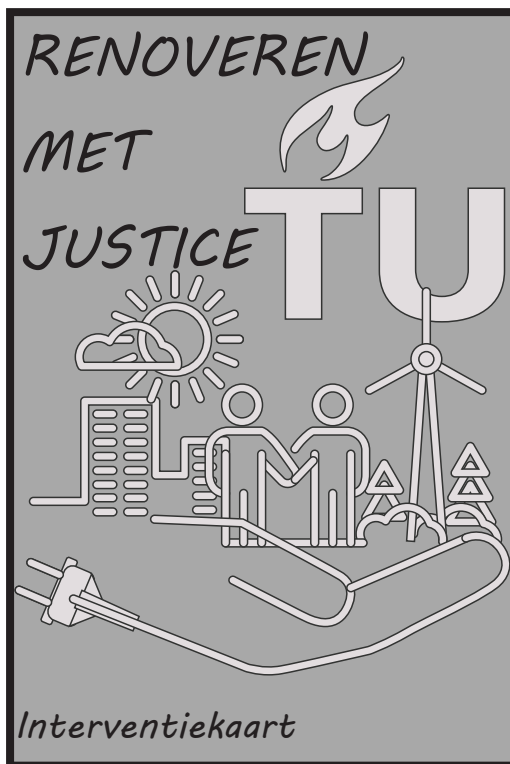
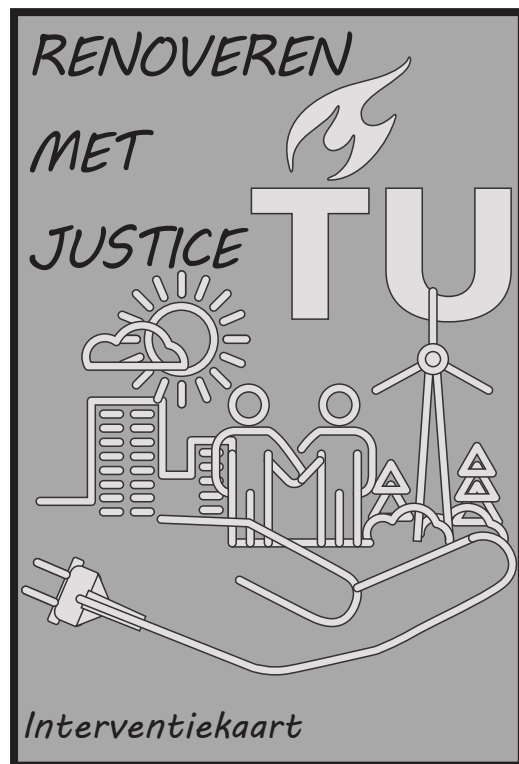
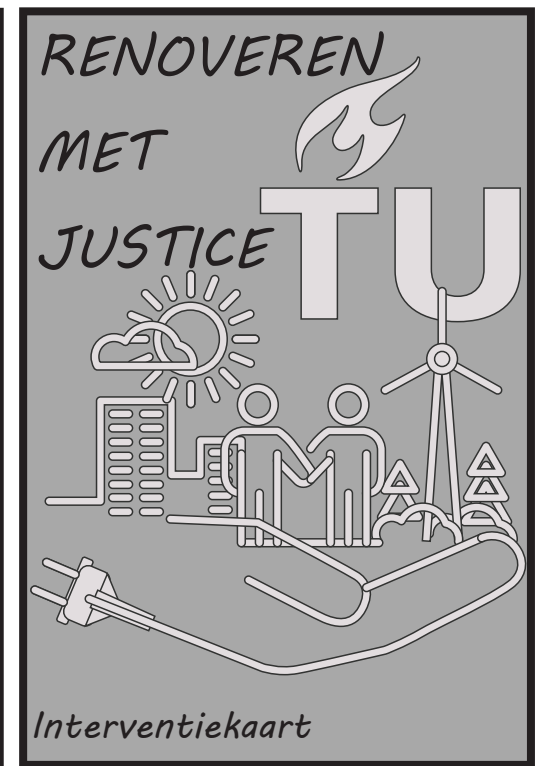
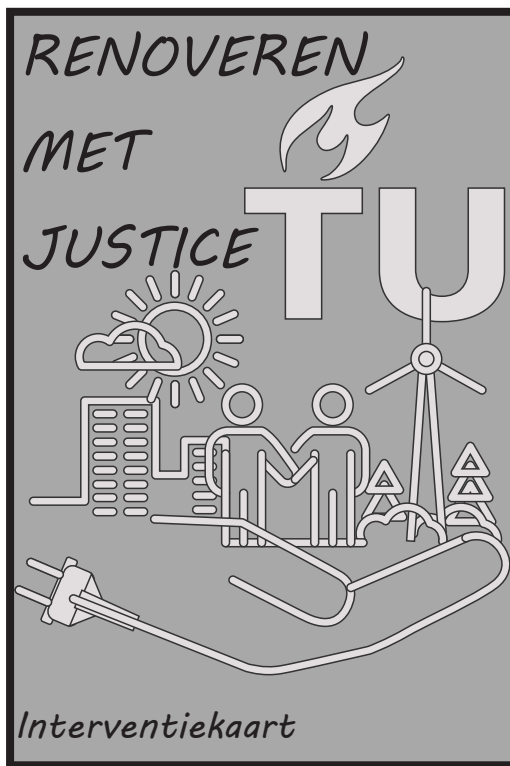
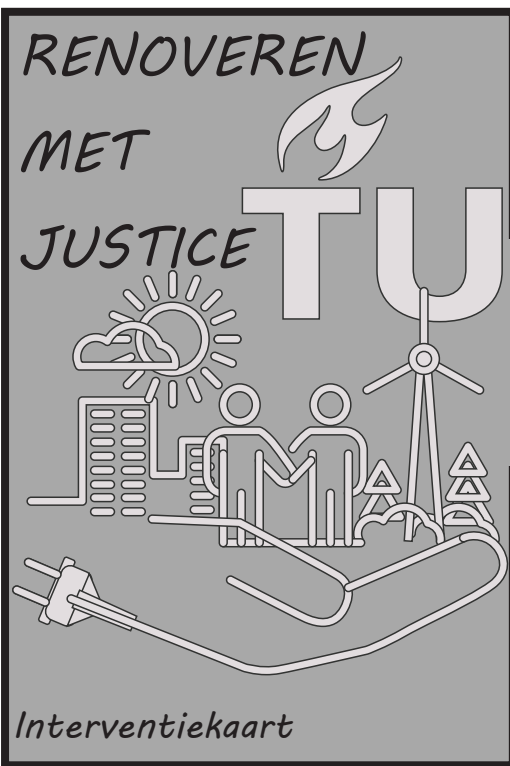
Ramen met driedubbele beglazing



Ramen met drie glaslagen en twee isolerende spouwen

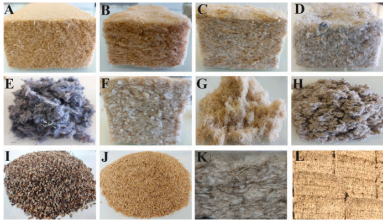


Gebouw
Envelop



Verbeteringen aan de gebouwschil Isolatie

Biobased isolatiematerialen



Milieuvriendelijke isolatie van organische of gerecyclede vezels in plaats van synthetische



Gebouw
Envelop

Verbeteringen aan de gebouwschil Herontwerp gevel

Gevelbekleding vernieuwen



Voor

Na

Ref: HaagWonen's Porch houses renovation Den Haag

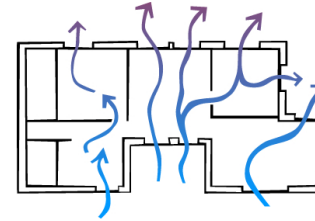
Geeft het gebouw een vernieuwd uiterlijk met bijvoorbeeld (gevelbekleding of prefab elementen)



Gebouw
Envelop

Verbeteringen aan de gebouwschil Passieve koeloplossingen

Ontwerp voor natuurlijke dwarsventilatie



Openingen ontwerpen of aanpassen voor natuurlijke ventilatie en nachtelijke afkoeling



Gebouw/woning -
Interieur en envelop

Verbeteringen aan de gebouwschil Passieve koeloplossingen

Reflecterende of koele daken en gevels



Warmteopname verminderen met reflecterende materialen zoals witte of koele coatings



Gebouw
Envelop

Ruimtelijke en functionele aanpassingen

Herontwerp van gedeelde ruimtes



Herschikken van gedeelde binnenruimtes om bruikbaarheid en interactie te verbeteren



Gebouw
Ruimtelijk ontwerp

Ruimtelijke en functionele aanpassingen

Toegankelijkheid verbeteren



Ref: Wiltonflats, Schiedam and Langblokken Social Housing

Verbetert entrees en maakt trappen en liften voor iedereen toegankelijk



Gebouw-straat schaal
Ruimtelijk ontwerp

Ruimtelijke en functionele aanpassingen

Herschikking van interne ruimtes



Woningindeling herontwerpen voor beter ruimtegebruik, daglicht of woningbehoefte



Gebouw/woning -
Interieur

Ruimtelijke en functionele aanpassingen

Verbetering en vergroening van semi-openbare en openbare ruimten



Gedeelde buitenruimtes verbeteren met groen en bewonersvriendelijk ontwerp



Buurt -
Ruimtelijk ontwerp

